

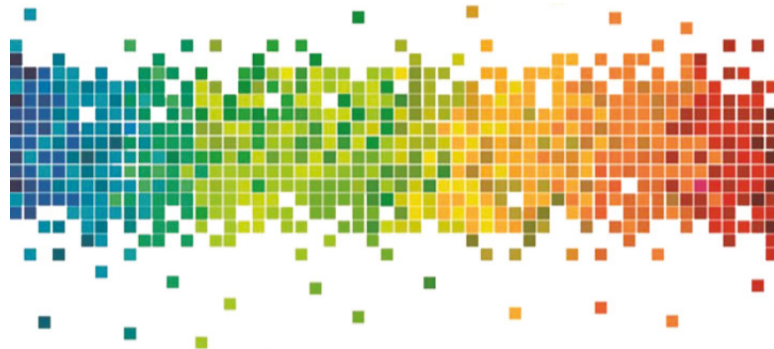
GERAL

URI/FW

Seminário Intercursos será realizado hoje

Evento é voltado aos alunos do terceiro ano do ensino médio

Acontece nesta quarta-feira, 27, o Seminário Intercursos "Licenciatura e o mundo do trabalho". O evento será realizado na URI/FW e é voltado aos alunos do terceiro ano no ensino médio das escolas de Frederico Westphalen e região. A programação é uma iniciativa dos cursos de Ciências Biológicas, Educação Física, Letras, Matemática e Pedagogia da URI/FW. Segundo a coordenadora do curso de Pedagogia, Juliane Cláudia Piovesan, o seminário objetiva mostrar aos estudantes do ensino médio das escolas da região, a importância do profissional da educação, as perspectivas do mundo do trabalho, a face, as interfaces e os olhares das licenciaturas na sociedade. "Esse evento é importante, tendo em vista a necessidade de fundamentarmos profissionais competentes para o mundo do trabalho, em especial, seres humanos capazes de construir conhecimento, desenvolver habilidade e alicerçar sonhos", disse a docente.



I SEMINÁRIO INTERCURSOS

LICENCIATURAS E O MUNDO DO TRABALHO

DATA: 27 de agosto 2014

Confira a programação completa

8h30min – abertura, com a professora-doutora Silvia Regina Canan, diretora-acadêmica da URI/FW.

8h45min – momento cultural "A base de toda conquista é o professor" PIBID – URI/FW.

9 horas – palestra "Ser profissional da educação", com a professora-mestranda Maria Gubiani Aita.

9h20min – palestra "O mundo do trabalho", com a professora-doutora Luci Mary Duso Pacheco.

9h40min – painéis "Ser profissional da educação em Ciências Biológicas", com a coordenadora do curso de Ciências Biológicas, Claudia Felin Cerutti Kuhnen;

"Ser profissional da educação em Educação Física", com a coordenadora do curso de Educação Física, Vera Lucia Rodrigues de Moraes; "Ser profissional da educação em Letras", com a coordenadora do curso de Letras, Marinês Ulbriki Costa; "Ser profissional da educação em Matemática", com o coordenador do curso de Matemática, Karmo Henrique Kamphorst; e "Ser profissional da educação em Pedagogia", com a coordenadora do curso de Pedagogia, Juliane Cláudia Piovesan.

11h30min – almoço (por adesão).

13h30min e 15h30min – oficinas. Cada aluno poderá se inscrever em duas oficinas.

DESTAQUE ESTADUAL

Iraí sedia o 3º Encontro dos APLs do RS

Evento recebe lideranças estaduais para conhecer o sucesso do modelo de gestão do Susaf no Médio Alto Uruguai. Para isso, a programação conta com visitas técnicas e, ainda, assinatura de novos convênios

Representantes de seis Arranjos Produtivos Locais, de várias partes do Estado, estarão em Iraí na quinta-feira e na sexta-feira, dias 28 e 29, para participar do 3º Encontro dos APLs das Agroindústrias Familiares e Alimentos do Estado do Rio Grande do Sul. Além das equipes técnicas dos arranjos, participarão do evento representantes do governo estadual, e de instituições locais, proprietários de empreendimentos e agricultores.

A programação do encontro inicia na quinta-feira, às 8h30min, com visitas técnicas aos empreendimentos apoiados pelas políticas de investimentos do governo do Estado. O roteiro inclui passagens na agroindústrias de alimentos como a Labema Foods, em Seberí, na Agro Danieli, em Trindade do Sul, e na Suinocultura Acadroli, em Rodeio Bonito. Em Pinheirinho do Vale, o grupo conhecerá dois empreendimentos em fase de instalação, oportunidade onde serão esclarecidas dúvidas sobre as políticas públicas de acesso a financiamentos.

Mais tarde, às 18 horas, ocorre

a abertura do encontro dos APLs no Themas Hotel, em Iraí, com a participação de Ivan de Pellegrin, presidente da Agência Gaúcha de Desenvolvimento e Promoção do Investimento (AGDI), e João Motta, secretário do Planejamento, Gestão e Participação Cidadã do Estado do Rio Grande do Sul (Seplag). Na ocasião, acontece o lançamento do Plano de Desenvolvimento do APL Agroindústria Familiar Médio Alto Uruguai; a assinatura de convênios entre a Admau e parceiros; e a entrega da Admau aos representantes do Cispoa, da documentação necessária para a equivalência do Sistema de Inspeção Municipal ao Susaf de sete municípios assessorados pela Agência. Nesse dia, as atividades são encerradas às 21 horas, com coquetel de aniversário pela passagem do primeiro ano de atuação da Admau.

Na manhã de sexta-feira, as atividades prosseguem com reuniões técnicas de esclarecimentos sobre as Políticas Públicas de acesso a financiamentos, como Fundopem e Fundo APL.

CUFA - SEMANA DA PÁTRIA

Cinema itinerante será na próxima quarta-feira

Segunda edição do evento acontecerá no bairro Aparecida e faz parte da Caravana Cultura e Arte no meu bairro

A Cufa irá realizar na próxima quarta-feira, 3 de setembro, a segunda edição do Cinema Itinerante. Dessa vez, a apresentação será no bairro Aparecida, com início às 18 horas. Espetáculo musical, de dança, diálogos com a comunidade e duas exibições cinematográficas contemplam a programação do evento. As atividades programadas têm o objetivo de mostrar os talentos do município e da comunidade em que o cinema é realizado. Para tanto, sempre é feito um convite para a comunidade que recebe o even-

to, a fim de exaltar os talentos locais, seja na área da música ou da dança, para que eles façam a abertura das atividades, junto às apresentações da Cufa.

A Caravana Cultura e Arte no meu bairro é um evento realizado pela Cufa FW, patrocinado pela Arbaza Alimentos, com apoio do Governo do Rio Grande do Sul, através da Secretaria de Cultura do Estado, e realizado pela Lei de Incentivo à Cultura. A programação das demais sessões agendadas para o ano de 2014 já foram fechadas e em breve serão divulgadas.

Secretaria de Estado da Cultura apresenta:

CARAVANA CULTURA E ARTE NO MEU BAIRRO

03 de Setembro Bairro Aparecida Frederico Westphalen-RS

18H: ESPETÁCULO MUSICAL - SONS DA MINHA COMUNIDADE
 19H 30MIN: ESPETÁCULO DE DANÇA - A RUA É O NOSSO PALCO
 21H: EXIBIÇÃO CINEMATOGRAFICA - CURTA 1
 21H 30H: DIÁLOGO COM A COMUNIDADE - PRONUNCIAMENTOS
 22H: EXIBIÇÃO CINEMATOGRAFICA - CURTA 2

VOCÊ VAI DEIXAR TUDO DE LADO!

Este projeto é financiado pelo PROCULTURA/RS, Lei nº 13.490/10, através do ICMS que você paga.

Financiamento: GOVERNO DO RIO GRANDE DO SUL
 Apoio: Pró-Cultura RS
 Realização: Arbaza e CUF