

CARTILHA

PLANO DE CONTINGÊNCIA
AO COMBATE DO COVID-19



URJ

FREDERICO
WESTPHALEN

PLANO DE CONTINGÊNCIA AO COMBATE DO COVID-19 PROTOCOLOS

PROTOCOLO ORGANIZADO E PRODUZIDO PELO COMITÊ DE MONITORAMENTO DE CRISES DA URI CAMPUS FREDERICO WESTPHALEN EM PARCERIA COM OS GESTORES DA INSTITUIÇÃO.

ORGANIZAÇÃO & REVISÃO FINAL:

ELISABETE CERUTTI

(PRESIDENTE DO COMITÊ DE MONITORAMENTO DE CRISES)

CRISTHIAN MOREIRA BRUM

(RELATOR DO COMITÊ DE MONITORAMENTO DE CRISES)

MARINÊS ULBRICK COSTA

(REVISÃO GRAMATICAL)

EZEQUIEL PLINIO ALBARELLO

SILVIA REGINA CANAN

(REVISÃO DE CONTEÚDO)

SILVANA KLISZCZ

(DESIGN E PRODUÇÃO DA ARTE)

COLABORADORES

ADRIANA ROTOLI

CAMILA PEDOT AGUILAR

CESAR RIBOLI
CLAUDINARA BOTTON DAL PAZ
CRISTIAN CLEDER MACHADO
CRISTHIAN MOREIRA BRUM
ELIANE CADONÁ
ELISABETE CERUTTI
EZEQUIEL PLÍNIO ALBARELLO
FÁBIA BENETTI
JANAÍNA CORSO
JANE MANFRIN DE MELO CERUTTI
KARIM BORDIGNON
LUIZ ANTONIO CANTARELLI
MAICON LUIS FLACH
MARIA CRISTINA GUBIANI AITA
MARCIA DALLA NORA
MARINÊS AIRES
MAURÍCIO PIOVESAN VIAN
PABLO HENRIQUE CAOVIALLA KUHNEN
PHILIPPE GUSTAVO PORTELA PIRES
RENATO JOSÉ DALL`AGNOL
RICARDO GIOVENARDI
SILVANA KLISZCZ
SILVIA REGINA CANAN
SIMONE PINHEIRO
VERCIANE CEZAROTTO
VILDES MULINARI GREGOLON

U58c URI Frederico Westphalen
Cartilha [recurso eletrônico] : plano de contingência ao combate do
COVID- 19 / URI Frederico Westphalen; Comitê Permanente de
Monitoramento de Crises. - Frederico Westphalen, RS : URI Westph, 2020.
1 recurso online

ISBN: 978-65-990415-5-6

1.Cartilha 2. Protocolos de saúde 3. Saúde – cuidados 4. COVID- 19
I. URI Frederico Westphalen

C.D.U.: 614.4(075.2)

Catálogo na fonte: bibliotecária Sandra Milbrath CRB 10/1278

SUMÁRIO

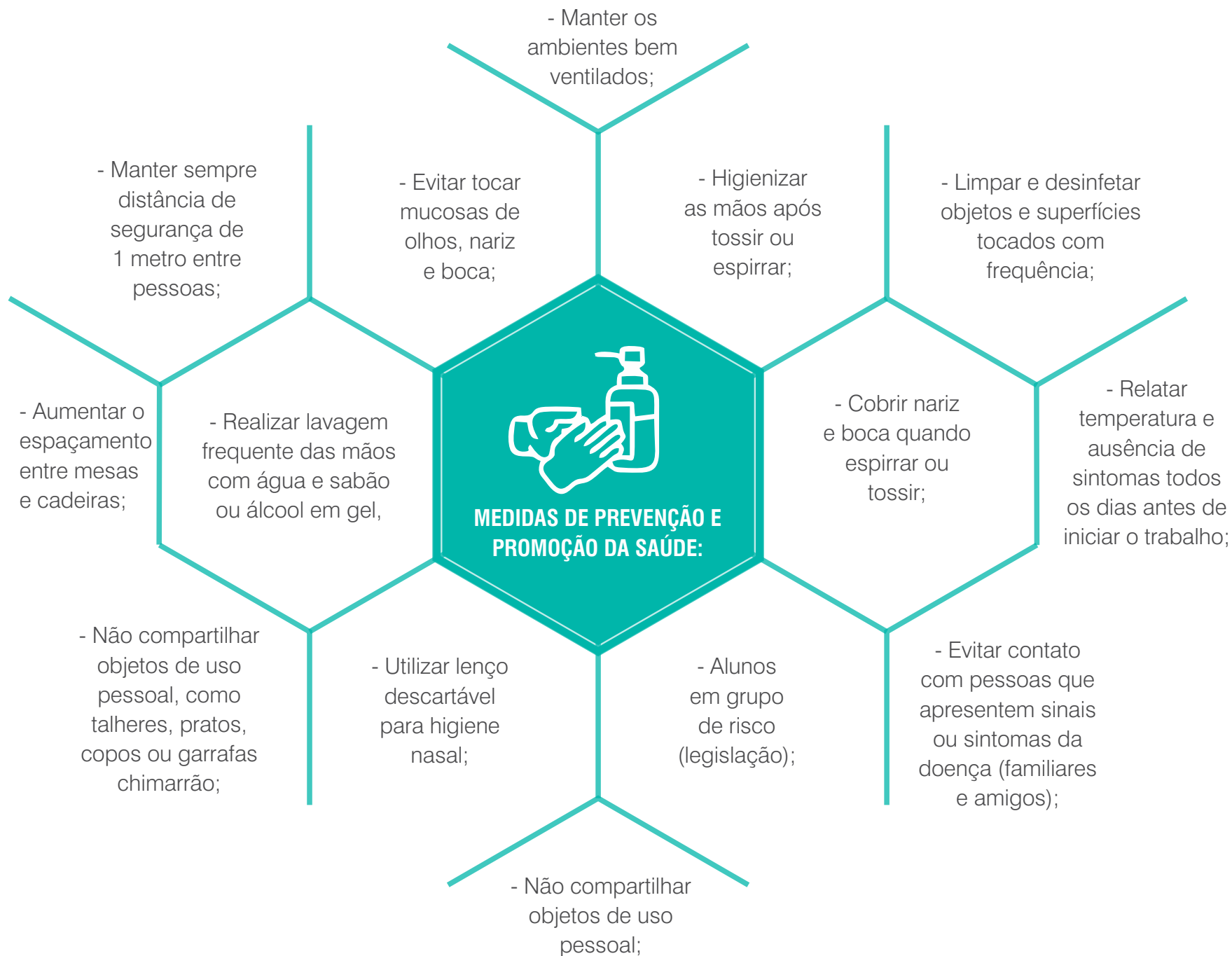
DIRETRIZES EDUCACIONAIS DO PLANO DE CONTINGÊNCIA AO COMBATE DO COVID-19.....	5
ORIENTAÇÕES GERAIS DE ACESSO AO CAMPUS DA URI/FW.....	6
HIGIENE DAS MÃOS COM ÁGUA E SABÃO.....	7
HIGIENE DAS MÃOS COM ÁGUA E SABÃO.....	8
HIGIENE DAS MÃOS COM SOLUÇÃO ALCOÓLICA.....	9
MÁSCARA CIRÚRGICA E/OU MÁSCARA DE TECIDO.....	10
SALAS DE AULA.....	11
BANHEIROS.....	12
LABORATÓRIOS.....	13

Apresentamos à comunidade acadêmica da Uri - Câmpus Frederico Westphalen os Protocolos do Plano de Contingência ao combate do novo coronavírus, Covid-19.

DIRETRIZES EDUCACIONAIS DO PLANO DE CONTINGÊNCIA AO COMBATE DO COVID-19



ORIENTAÇÕES GERAIS DE ACESSO AO CAMPUS DA URI/FW



A higiene das mãos com água e sabonete líquido é essencial quando as mãos estão visivelmente sujas ou contaminadas com sangue ou outros fluidos corporais e deve ser realizada:





HIGIENE DAS MÃOS COM ÁGUA E SABÃO

15) Quando a lavagem das mãos não estiver disponível fazer uso de solução alcoólica 70%, tendo o cuidado para que todas as regiões das mãos sejam higienizadas.

8) Esfregar o polegar direito, com o auxílio da palma da mão esquerda, utilizando-se movimento circular e vice-versa;

9) Friccionar as polpas digitais e unhas da mão esquerda contra a palma da mão direita, fechada em concha, fazendo movimento circular e vice-versa;

10) Esfregar o punho de ambos os membros;

11) Enxaguar as mãos, retirando os resíduos de sabonete. Evitar contato direto das mãos ensaboadas com a torneira;

12) Secar as mãos com papel toalha descartável;

13) Utilizar papel toalha para o fechamento de torneiras;

14) O procedimento deve durar de 40 a 60 segundos;



HIGIENE DAS MÃOS COM SOLUÇÃO ALCOÓLICA

- 1) Retirar acessórios (anéis, pulseiras, relógio), uma vez que sob estes objetos acumulam-se microrganismos não removidos com a lavagem das mãos;
- 2) Aplicar na palma da mão quantidade suficiente do produto para cobrir todas as superfícies das mãos;
- 3) Friccionar as palmas das mãos entre si;
- 4) Friccionar a palma da mão direita contra o dorso da mão esquerda entrelaçando os dedos e vice-versa;
- 5) Friccionar as palmas das mãos entre si com os dedos entrelaçados;
- 6) Friccionar o dorso dos dedos de uma mão com a palma da mão oposta, segurando os dedos e vice-versa;
- 7) Friccionar o polegar direito, com o auxílio da palma da mão esquerda, utilizando-se movimento circular e vice-versa;
- 8) Friccionar as polpas digitais e unhas da mão esquerda contra a palma da mão direita, fazendo um movimento circular e vice-versa;
- 9) Esfregar o punho de ambos os membros;
- 10) Friccionar até secar espontaneamente;
- 11) Não utilizar papel toalha;
- 12) Duração do Procedimento: 20 a 30 segundos.



URI

FREDERICO
WESTPHALEN

Deve ser utilizada para evitar a contaminação das mucosas nasais e orais por gotículas respiratórias. A máscara deverá estar apropriadamente ajustada à face e nunca deve ser compartilhada. A forma de uso, manipulação e armazenamento deve seguir as recomendações do fabricante, lembrando do descarte correto.





SALAS DE AULA

- Distanciamento recomendado conforme OMS, MS, Decretos estaduais;

- Limpeza das classes em salas de aula com sabão ou álcool 70%;

- Proibido o uso de climatizador, portas e janelas manter abertas;

- Disponibilizar na porta das salas de aula frasco de álcool em Gel 70% e toalhas descartáveis;



URI

FREDERICO
WESTPHALEN



BANHEIROS

- Desligar a torneira com papel toalha;

- Os banheiros devem ser utilizados com uma pessoas por vez, serão disponibilizados banheiros de forma simultânea (sugere-se a colocação de um limitador na porta, evitar aglomerações e contágio no local);

- Lavar as mão com sabão por 20 segundos e secar com papel toalha;

- Não portar junto ao banheiro, bolsas, copos entre outros objetos, a fim de reduzir contaminação;

- Ao utilizar o dispositivo de descarga fazê-lo com proteção de papel higiênico ou toalha;

- Lavar as mãos antes e após as eliminações fisiológicas;

- Disponibilizar álcool em Gel 70%;



URI

FREDERICO
WESTPHALEN



LABORATÓRIOS

- Limpar e desinfetar objetos e superfícies tocados com frequência;

- O profissional do ambiente de trabalho/laboratório deverá estar com os EPIs (Uso de luvas, óculos ou protetor facial e aventais descartáveis);

- Se necessário o acadêmico/usuário/paciente será encaminhado a Unidade Básica de Saúde de referência pela enfermeira do ambulatório para avaliação médica;

- Isolamento com precaução de contato em sala isolada e bem arejada;

- O enfermeiro realizará a avaliação do acadêmico/usuário/paciente;

- Desinfecção das mãos pelo acadêmico/usuário/paciente com álcool gel 70%;

- Uso obrigatório de máscara ao acadêmico/usuário/paciente;

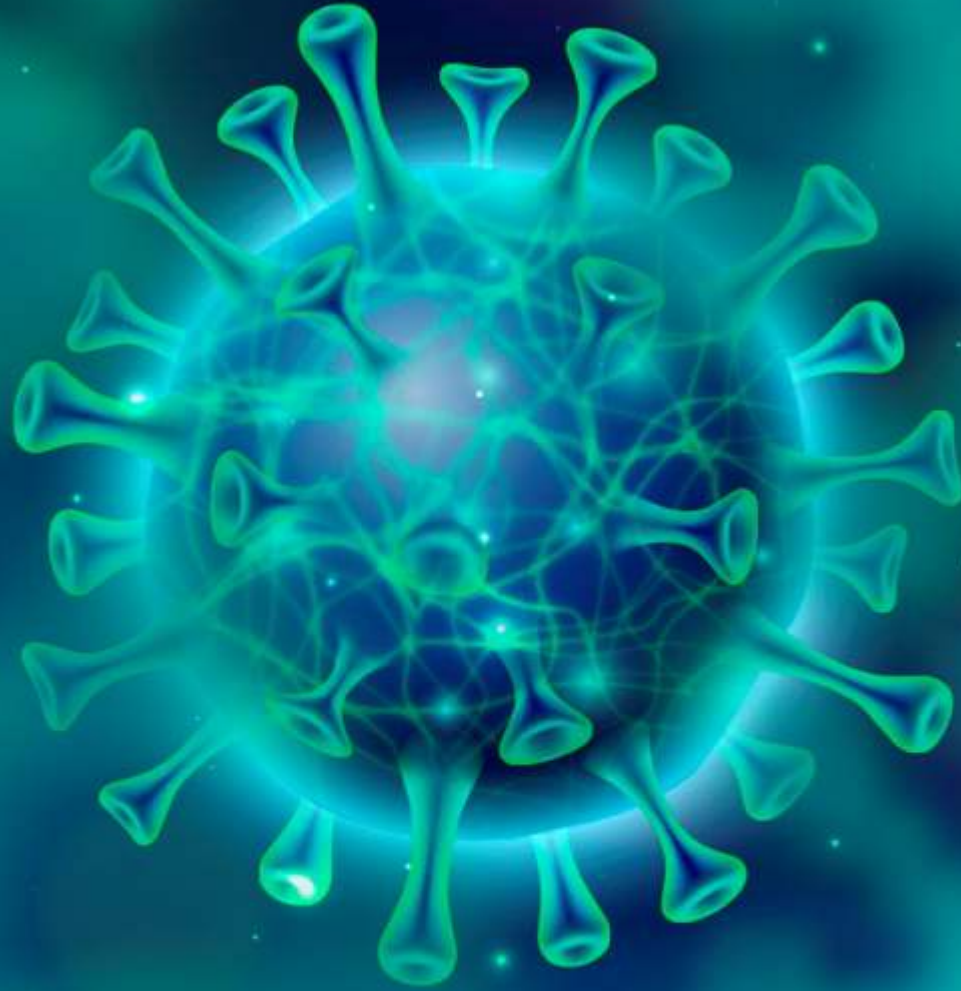
- Verificação dos sinais vitais;



URI

FREDERICO
WESTPHALEN

A presente cartilha foi composta pela URI,
caracteres Swis 721 LtBT, formato pdf,
em julho de 2020.



URI | FREDERICO
WESTPHALEN